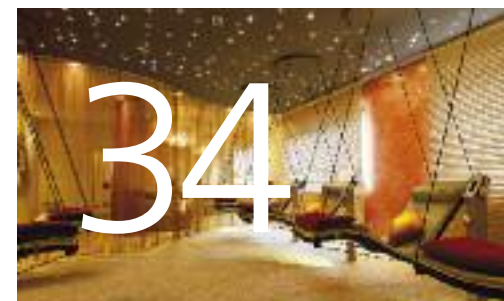


... BIS BALD!



HOTEL SPA GOLF EMPFEHLUNGEN
UND PREISE 2000 UND 19



LAND & GOLF HOTEL STROMBERG

- 04 > 05 HOTELEINRICHTUNGEN
- 06 > 07 KULINARIK
- 08 > 09 ZIMMER & SUITEN
- 10 > 11 HOTELZIMMERPREISE
- 12 > 21 HOTEL ERLEBNISSE

SOONWALD spa

- 24 > 25 SOONWALD spa AUF EINEN BLICK
- 26 > 29 SPA ERLEBNISSE
- 30 > 31 BÄDER, RASUL & MEHR
- 32 > 33 MASSAGEN
- 34 > 39 KOSMETIKBEHANDLUNGEN

SOONWALD golf

- 42 > 45 GOLFPLATZ INFORMATION
- 46 > 47 GOLF ERLEBNISSE

WISSENSWERTES

- 48 > 49 ÖFFNUNGSZEITEN/WICHTIGE HINWEISE
- 50 > 51 IHRE GASTGEBER





UNSERE HOTELEINRICHTUNGEN

DIE ZIMMER UND SUITEN

- > 153 Komfort- und Komfort plus* Zimmer
- > 10 Junior Suiten*
- > 6 Landhaus Suiten*
- > 3 Superior Suiten
- > 1 Loggia Suite
- > 1 rollstuhlgerechtes Komfortzimmer
- > Zimmer mit Verbindungstür
- > Zustellbett möglich in den Kategorien mit *

DAS GASTRONOMISCHE ANGEBOT

- > Garten-Restaurant mit großzügiger Sommerterrasse
- > Buffet-Restaurant mit Vinothek, Rosengarten und Golfounge
- > Gourmet-Restaurant „Le Délice“
- > Birdie-Bar (Live-Musik am Freitag und Samstag)

DIE ÖFFENTLICHEN BEREICHE

- > Hotelloobby mit Bibliothek und Kamin
- > Großzügiger Wintergarten mit Blick auf die Driving Range
- > Smokers-Lounge mit Kamin und TV
- > Hoteleigenes Kino (täglich wechselnde Filme)

SOONWALD spa auf 2.500 m²

Wellness & Beauty

- > Wellness & SPA Rezeption
- > Großzügiger Loungebereich
- > Snack-Vital-Corner
- > Beauty-Shop

INNEN-POOL

- > Beheizter Innen-Pool (12 x 8 m)
Wassertemperatur ca. 30 °C
- > Integrierter Whirlcorner
- > Schwall- und Strahlbrause

SAUNA-LANDSCHAFT (AB 16 JAHREN)

- > Forum mit Wärmebänken
- > Finnische Hütten-Sauna, ca. 90 °C
- > Finnische Kräutersauna, ca. 70 °C
- > Meditarium Softsauna, ca. 60 °C
- > Tecaldarium Wärmetherapie- und Entspannungsraum, ca. 39 °C
- > „Hamam“ Wärme- und Dampfraum, ca. 43 °C

RUHERÄUME

- > 2 großzügige Ruheräume neben dem Pool- und Saunabereich
- > 2 separate Räume der Stille (ab 16 Jahren)

ANWENDUNGSBEREICH

- > 8 Behandlungskabinen für Beauty- und Massageanwendungen
- > 4 Behandlungskabinen für Softpack- und Bäderanwendungen
- > Partnerbehandlungsräume für Massagen und Bäder
- > Privat-Salzvitalraum (bis 4 Pers.)
- > Privat-Rasulbad (bis 4 Pers.)

AUSSEN-POOL

- > Ganzjährig beheizter Außen-Pool (15 x 6 m)
Wassertemperatur ca. 28 °C
- > Wellnessgarten mit großzügigen Liegebereichen
- > 6 Sommer-Pavillons

FITNESS IM HOTEL

- > Fitness-Center mit professionellen Ausdauer- und Kraftgeräten von Technogym

SOONWALD golf

- > Hoteleigener 18-Loch-Golfplatz (Par 69)
- > Driving Range und Abschlag 1 direkt am Hotel
- > Putting- und Pitching Area
- > E-Cars und E-Trolleys
- > Golfschule Stewart Millar
- > 3 weitere Kooperationsplätze
- > Bereitstellung von Caddy-Boxen auf dem Hotelgelände (kostenfrei nach Verfügbarkeit)

SPORT UND FREIZEIT AM HOTEL

- > Bouleplatz
- > Outdoor- Schachbrett
- > Joggingstrecken und Wanderwege
- > Professionelle Mountainbikestrecke
- > BH-Mountainbike-Radstation
- > Wechselndes Sportprogramm

ENTDECKUNGEN... IN DER REGION

- > Besichtigung von Schloss- und Burganlagen entlang des Rheins
- > Schiffstouren auf dem Rhein
- > Rüdesheim mit der Drosselgasse und dem Niederwalddenkmal
- > Radtouren entlang der Nahe (zahlreiche Radwege)
- > Besuch verschiedener Weingüter an der Nahe mit Weinverkostung
- > „Edelsteinstadt“ Idar-Oberstein
- > Gutenberg Museum in Mainz
- > Hessisches Staatstheater Wiesbaden

UNSERE WOHLFÜHLLLEISTUNGEN FÜR SIE

Alle in diesem Prospekt genannten Hotelzimmerpreise beinhalten bereits die nachfolgenden Leistungen:

HOTELBEREICH

- > Frühstück im SOONWALD spa am Samstag und Sonntag von 7.00 Uhr bis 9.00 Uhr
- > Reichhaltiges Vital-Frühstücksbuffet
- > Nutzung des SOONWALD spa mit großzügigem Innen- und Außenbereich
- > Badetasche mit Handtüchern und Bademantel für Ihren Besuch im SOONWALD spa
- > Umfangreiches Getränke- und Kaffeeangebot im SOONWALD spa
- > Die Getränke in der Hotelminibar sind inklusive

UNTERHALTUNG

- > Tipps & Informationsunterlagen für Ihre Freizeitgestaltung von unserer Gästebetreuung
- > Live-Musik am Freitag und Samstag in der Birdie-Bar
- > Brettspiele (Schach, Dame, Backgammon, etc.) und Leihbücher in der Bibliothek
- > Kinder-Spiel-Ecke
- > Hotel-Kino

SPORT UND SPASS

- > wechselndes Sportangebot
- > Nutzung unseres Fitness-Centers mit professionellen Ausdauer- und Kraftgeräten von Technogym
- > Wassergymnastik
- > Yoga Kurse (bitte Termine erfragen)
- > Wanderwege, 3 km, 6 km, 9 km, 12 km und 16 km
- > Vital-Park mit ausgewiesenen Laufwegen
- > „Michels Walderlebnis“, Jogging-, Natur- und Philosophenpfad (inkl. Wanderkarte)
- > Kostenloser Verleih von BH-Mountainbikes nach Verfügbarkeit
- > Bouleplatz (Kugeln an der Rezeption)
- > Outdoor-Schachbrett (Spielfiguren stehen bereit)

GOLF

- > Greenfee-Sonderpreise auf der hoteleigenen Anlage SOONWALD golf und bei unseren Kooperationspartnern
- > Buchung von Startzeiten
- > Nutzung des Caddyraums (kostenfrei/nach Verfügbarkeit)

„ESSEN
IST
EIN
BEDÜRFNIS,
GENIESSEN
IST
EINE
KUNST“

(La Rochefoucauld)



GARTEN-RESTAURANT

Im Garten-Restaurant mit Sommerterrasse servieren wir Ihnen je nach Tagesplanung das Vital-Frühstücksbuffet, Kleinigkeiten zum Mittagessen, Snacks, Kaffee und Kuchen am Nachmittag. Am Abend servieren wir Ihnen unsere Verwöhn-Halbpension oder Sie wählen nach unserer Garten-Abendkarte (So.-Do.).



BUFFET-RESTAURANT

Keine Wünsche offen lässt unser Buffet-Restaurant. Das Besondere ist das Ambiente und die Großzügigkeit mit Vinothek, Rosengarten und Golf lounge. Je nach Tagesplanung servieren wir Ihnen hier mit Blick auf die Driving-Range das Vital-Frühstücksbuffet und unsere Verwöhn-Halbpension als Genießer-Buffet am Abend.



GOURMET-RESTAURANT LE DÉLICE

Küchenchef Michael Stortz und sein Team zaubern eine anspruchsvolle Genießerküche mit launigen Gaumenfreuden. Wir bitten um Tischreservierung.



Geöffnet: Mittwoch-Samstag ab 19.00 Uhr
Ausgenommen: Sonntag bis Dienstag,
Januar KW 1-3, Juli KW 27-30.

le Délice
GOURMET-RESTAURANT



ZIMMER UND SUITEN – EINFACH WOHLFÜHLEN

Alle unsere Zimmer und Suiten sind mit aktuellen harmonischen Farbtönen gestaltet und geschmackvoll eingerichtet. Für Ihre individuellen Wohnansprüche bietet unser Haus sechs verschiedene Zimmerkategorien mit unterschiedlichen Grundrissen und Ausstattungen. Die Raumaufteilung und die Ausstattungsdetails entnehmen Sie bitte den Grundrissen und Beschreibungen.



JUNIOR SUITE | CA. 35 m²

Behagliche Zimmer teilweise mit einer Dachschräge. Schlaf- und Wohnbereich sind offen und dennoch etwas separiert. Sitzbereich mit Sofa und Schreibtisch. Begehbare Kleiderschrank mit viel Platz. Die Komfortbäder sind ausgestattet mit einer begehbaren Dusche.



Wohnbeispiel, Abweichungen möglich.



KOMFORT EINZELZIMMER | CA. 23 m²

Gemütliches Zimmer, teilweise mit einer Dachschräge, individuellen Möbeln, dazu abgestimmte Stoffe und Tapeten. Ein großes Bett (120 cm Breite), ein gemütlicher Sessel und ein separater Schreibtisch runden die Ausstattung ab. Die modernen Bäder verfügen zum Teil über eine begehbare Dusche.



Wohnbeispiel, Abweichungen möglich.



LANDHAUS SUITE | CA. 48 m²

Die Suiten verfügen über einen Turmerker und bieten einen schönen Ausblick auf die Golfanlage. Individuell gestaltete Suiten mit den Themen Erde/Wald/Feuer. Getrennte Wohn- und Schlafbereiche. 2 LCD Stereo-TV, BOSE Radio mit i-phone Station. Hochwertige Loungemöbel im Wohnbereich mit angrenzender Ankleide. Marmorbad mit Badewanne, Dusche und getrenntem WC.



Wohnbeispiel, Abweichungen möglich.



KOMFORT | CA. 23 m²

Gemütliches Zimmer mit individuellen Möbeln, dazu abgestimmte Stoffe und Tapeten. Eine gemütliche Recamiere, die zum Verweilen einlädt und ein separater Schreibtisch runden die Ausstattung ab. Alle modernen Bäder verfügen über eine begehbare Dusche.



Wohnbeispiel, Abweichungen möglich.



LOGGIA SUITE | CA. 50 m²

Separat im Dachgeschoß gelegene Suite, erreichbar über eine Treppe. Getrennte Wohn- und Schlafbereiche. 2 LCD Stereo-TV, BOSE Radio mit i-phone Station. Wohnbereich mit Sofa. Kitchenette für Tee und Kaffeespezialitäten. Überdachte Sonnen-Loggia mit Blick auf die Golfanlage. Wohlfühlbad mit Tageslicht, Badewanne, Dusche und getrenntem WC.



Wohnbeispiel, Abweichungen möglich.



KOMFORT PLUS | CA. 32 m²

Harmonisch abgestimmte Farben und Stoffe geben dem Zimmer einen behaglichen Wohnkomfort. Ein separater Tisch mit gemütlichen Sitzmöglichkeiten und ein Schreibtisch mit Blick ins Grüne runden die Ausstattung ab. Die Bäder verfügen entweder über eine Badewanne oder einer Dusche.



Wohnbeispiel, Abweichungen möglich.



SUPERIOR SUITE | CA. 51 m²

Drei sehr individuell gestaltete Suiten mit den Themen Erde/Wald/Feuer. Getrennte Wohn- und Schlafbereiche. 2 LCD Stereo-TV, BOSE Radio mit CD-Player und i-phone Station. Hochwertige Loungemöbel im Wohnbereich mit angrenzender Ankleide. Die offen gestalteten Designbäder verfügen über Badewanne, Regendusche und über ein separates WC.



Wohnbeispiel, Abweichungen möglich.



ALLE AUFGEFÜHRTE
ERLEBNISSE
BEINHALTEN DIE
WOHLFÜHLEISTUNGEN
WIE AUF SEITE 5
AUFGEFÜHRT

HOTELZIMMERPREISE 2019

ZIMMER | PREISE AB 01.03.2019
(PRO PERSON INKL. ALLER WOHLFÜHLEISTUNGEN)

Anreisetage	So.–Do.	Fr., Sa.
Doppelzimmer		
Komfort	€ 115	€ 125
Komfort plus	€ 135	€ 145
Junior Suite	€ 155	€ 165
Superior Suite	€ 175	€ 185
Landhaus Suite	€ 175	€ 185
Loggia Suite	€ 175	€ 185

Einzelzimmer

Komfort Einzelzimmer	€ 145	€ 155
----------------------	-------	-------

ZUSTELLBETT

ab der Kategorie Komfort plus buchbar inkl. Frühstück € 50

VERWÖHN-HALBPENSION

Wir servieren Ihnen unsere „Verwöhn-Halbpension“ als 4-Gang-Menü oder als Variationen vom Buffet. Das Angebot ist von der jeweiligen Tagesplanung des Hotels abhängig! Die Variationen vom Buffet bestehen aus einer Salat- und Vorspeisenauswahl, drei verschiedenen Hauptgerichten, diversen Beilagen und einem umfangreichen Dessert-Angebot aus unserer hauseigenen Patisserie. Bei einem 4-Gang-Menü bieten wir Ihnen zwei Hauptgerichte zur individuellen Auswahl an. Sollten Sie Ihren Aufenthalt ohne „Verwöhn-Halbpension“ buchen, bieten wir Ihnen diese zum Einzelpreis von € 35 pro Person/Tag an. Bitte nehmen Sie die Buchung direkt mit Ihrer Zimmerreservierung vor, damit wir für Sie die notwendige Platzreservierung in unserem Restaurant vornehmen können.

KLEINE KINDER-PREISE

- Bis 6 Jahre übernachten Kinder im Zimmer von 2 Vollzahlern kostenfrei (inkl. Frühstück, Babybett/Extrabett).
- Von 7 bis 12 Jahren übernachten Kinder im Zimmer von 2 Vollzahlern kostenfrei (inkl. Frühstück/Extrabett). Die Verwöhn-Halbpension wird mit 50 % berechnet.
- Ab 13 Jahren berechnen wir € 50 ÜF/Tag pro Kind/Zustellbett im Zimmer von 2 Vollzahlern. Die Verwöhn-Halbpension wird mit € 35 berechnet.

Gerne berücksichtigen wir bei Ihrer Buchung den Wunsch für ein Allergikerzimmer oder ein Zimmer mit Verbindungstür.

WICHTIGER HINWEIS

Alle Hotelzimmer sind Nichtraucherzimmer. Wir bitten um Verständnis, dass bei Nichtbeachtung die Kosten einer Grundreinigung berechnet werden.

H Haustiere (Hund) werden nur auf ausdrückliche schriftliche Bestätigung aufgenommen (inkl. Hundekorb/Tag € 15). Ausschließlich buchbar in den Kategorien Komfort, Komfort plus und Junior Suite.

In den Restaurants, den Veranstaltungsräumen und im SOONWALD spa bitte keine Haustiere mitführen.

3 TAGE
2 NÄCHTE

HAPPY WEEKEND ZU JEDER JAHRESZEIT

2019 | ANREISE FREITAG
08.03. – 24.11.2019

- > Welcome-Drink am Freitag
- > 2 Übernachtungen im Zimmer der gebuchten Kategorie
- > 2 x Frühkaffee im SOONWALD spa von 7.00 Uhr bis 9.00 Uhr
- > 2 x großes Vital-Frühstücksbuffet
- > 2 x Abendessen im Rahmen der Verwöhn-Halbpension
- > Live-Musik am Freitag und Samstag mit unserem Pianisten in der Birdie-Bar
- > Teilnahme an unserem Sportprogramm
- > Buchung von Golfabschlagszeiten und ermäßigtes Greenfee



ZIMMER | PREISE (PRO PERSON IM DZ)

Aufenthaltstage	Fr.–So.
Komfort	€ 297
Komfort plus	€ 327
Junior Suite	€ 347
Superior Suite	€ 387
Landhaus Suite	€ 387
Loggia Suite	€ 387
Einzelzimmer Komfort	€ 347

An Brückentagen, Feiertagen, Karneval und Ostern ist „Happy Weekend“ nicht buchbar.



2 TAGE
1 NACHT

...DIE WOCHENEND- VERLÄNGERUNG!

2019 | ANREISE SONNTAG
10.03. – 15.12.2019

- > 1 Übernachtung im Zimmer der gebuchten Kategorie
- > 1 x großes Vital-Frühstücksbuffet
- > 1 x Abendessen im Rahmen der Verwöhn-Halbpension
- > 1 x Wellnessgutschein im Wert von € 30

ZIMMER | PREISE (PRO PERSON IM DZ)

Aufenthaltstage	So.–Mo.
Komfort	€ 149
Komfort plus	€ 164
Junior Suite	€ 179
Superior Suite	€ 194
Landhaus Suite	€ 194
Loggia Suite	€ 194
Einzelzimmer Komfort	€ 174

An Brückentagen, Feiertagen, Karneval und Ostern ist die „Wochenendverlängerung“ nicht buchbar.



3 TAGE
2 NÄCHTE

KENNENLERTAGE IN STROMBERG

2019 | ANREISE VON SONNTAG BIS MITTWOCH
10.03. – 18.12.2019

- > 2 Übernachtungen im Zimmer der gebuchten Kategorie
- > 2 x großes Vital-Frühstücksbuffet
- > 1 x Abendessen im Rahmen der Verwöhn-Halbpension



ZIMMER | PREISE (PRO PERSON IM DZ)

Anreisetage	So.–Mi.
Komfort	€ 249
Komfort plus	€ 269
Junior Suite	€ 299
Superior Suite	€ 319
Landhaus Suite	€ 319
Loggia Suite	€ 319
Einzelzimmer Komfort	€ 299

An Brückentagen, Feiertagen, Karneval und Ostern sind die „Kennenlertage“ nicht buchbar.



3 TAGE
2 NÄCHTE

ZEIT ZU ZWEIT IM HUNSRÜCK

2019 | ANREISE VON SONNTAG BIS MITTWOCH
10.03. – 18.12.2019

- > 2 Übernachtungen im Zimmer der gebuchten Kategorie
- > 2 x großes Vital-Frühstücksbuffet
- > 1 x Abendessen im Rahmen der Verwöhn-Halbpension
- > 1 x 5-Gang-Candle-Light-Dinner inkl. einem Glas Champagner
- > 1 x Romantisches Rosenblütenbad für Zwei (25 Min.)
- > 1 x Hot Stone Teilmassage zum Entspannen (30 Min.)



ZIMMER | PREISE (PRO PERSON IM DZ)

Anreisetage	So.–Mi.
Komfort	€ 350
Komfort plus	€ 380
Junior Suite	€ 420
Superior Suite	€ 446
Landhaus Suite	€ 446
Loggia Suite	€ 446

An Brückentagen, Feiertagen, Karneval und Ostern ist „Zeit zu Zweit“ nicht buchbar.



7 TAGE
6 NÄCHTE

MEHRWERTWOCHEN RUND UMS JAHR

2019 | ANREISE SONNTAG
24.03. – 30.03.2019
14.04. – 20.04.2019
30.06. – 06.07.2019
28.07. – 03.08.2019
29.09. – 05.10.2019
03.11. – 09.11.2019

- > 6 Übernachtungen im Zimmer der gebuchten Kategorie
- > 6 x großes Vital-Frühstücksbuffet
- > 6 x Abendessen im Rahmen der Verwöhn-Halbpension
- > 6 x Kaffee und Kuchen am Nachmittag

ZIMMER | PREISE (PRO PERSON IM DZ)

Aufenthaltstage	So.–Sa.
Komfort	€ 656
Komfort plus	€ 696
Junior Suite	€ 776
Superior Suite	€ 836
Landhaus Suite	€ 836
Loggia Suite	€ 836
Einzelzimmer Komfort	€ 806



6/8 TAGE
5/7 NÄCHTE

URLAUB ZWISCHEN RHEIN NAHE UND MOSEL

2019 | ANREISE TÄGLICH
05.03. – 16.12.2019

- > Zur Begrüßung einen Obstkorb und 1 Flasche Mineralwasser auf Ihrem Zimmer
- > 5 bzw. 7 Übernachtungen im Zimmer der gebuchten Kategorie
- > 5 bzw. 7 x großes Vital-Frühstücksbuffet
- > Täglich eine Tageszeitung zum Frühstück
- > Teilnahme an unserem Sportprogramm lt. aktuellem Sportplan
- > Wanderung unter fachkundiger Führung am Mittwoch
- > Gesichtsverwöhnmassage (30 Min.)
- > Klassische Rückenmassage (30 Min.)

ZIMMER | PREISE (PRO PERSON IM DZ)

Aufenthaltstage	5 TAGE	7 TAGE
Komfort	€ 535	€ 649
Komfort plus	€ 559	€ 685
Junior Suite	€ 634	€ 790
Superior Suite	€ 710	€ 895
Landhaus Suite	€ 710	€ 895
Loggia Suite	€ 710	€ 895
Einzelzimmer Komfort	€ 610	€ 754

An Brückentagen, Feiertagen, Karneval und Ostern ist „Urlaub zwischen Rhein, Nahe und Mosel“ nicht buchbar.



SCHENKEN SIE SCHÖNE MOMENTE!

GESCHENK GUTSCHEIN

Ob ein unvergesslicher Aufenthalt im Rahmen unserer Hotelerlebnisse,
eine entspannende Wellnessbehandlung in unserem SOONWALD spa,
ein genussvoller Abend in einem unserer Restaurants,
ob zum Geburtstag oder als Dankeschön ...

Verschenken Sie Wohlfühlzeit in unserem LAND & GOLF HOTEL STROMBERG.

Wir bieten Ihnen für jeden Anlass den richtigen Gutschein.

Sie können diesen auf unserer Homepage www.golfhotel-stromberg.de
direkt von der Couch aus ganz einfach in wenigen Minuten online bestellen
und ausdrucken oder wir senden Ihnen Ihren
individuell gestalteten Gutschein inklusive Prospektmaterial per Post zu.

GUTSCHEIN
online bestellen
www.golfhotel-stromberg.de



3 TAGE
2 NÄCHTE

HAPPY BIRTHDAY

2019 | ANREISE TÄGLICH
04.03. – 20.12.2019

- > 2 Übernachtungen in der gebuchten Kategorie
- > 2 x großes Vital-Frühstücksbuffet
- > 1 x Abendessen im Rahmen der Verwöhn-Halbpension
- > 1 x 5-Gang-Überraschungs-Menü am festlich gedeckten Tisch
- > eine Flasche Winzersekt –eisgekühlt– auf Ihrem Zimmer
- > Geburtstagsblumen
- > Geburtstagsgeschenk für den Jubilar, im Wert von € 30 „Wellnessgutschein“
- > Teilnahme an unserem Sportprogramm lt. aktuellem Sportplan

ZIMMER | PREISE (PRO PERSON IM DZ)

Anreisetage	So.–Mi.	Do.–Sa.
Komfort	€ 339	€ 349
Komfort plus	€ 359	€ 369
Junior Suite	€ 379	€ 389
Superior Suite	€ 399	€ 409
Landhaus Suite	€ 399	€ 409
Loggia Suite	€ 399	€ 409
Einzelzimmer Komfort	€ 389	€ 399

An Brückentagen, Feiertagen, Karneval, Ostern und an den Adventswochenenden ist „Happy Birthday“ nicht buchbar.



3 TAGE
2 NÄCHTE

GOURMET-WOCHENENDE

2019 | ANREISE FREITAG
08.03. – 24.11.2019

- > Welcome-Drink am Freitag
- > 2 Übernachtungen im Zimmer der gebuchten Kategorie
- > 2 x Frühkaffee im SOONWALD spa in der Zeit von 07.00 Uhr bis 09.00 Uhr
- > 2 x großes Vital-Frühstücksbuffet
- > 2 x 5-Gang-Gourmet-Abendmenü
- > Live-Musik am Freitag und Samstag mit unserem Pianisten in der Birdie-Bar
- > Teilnahme an unserem Sportprogramm lt. aktuellem Sportplan



ZIMMER | PREISE (PRO PERSON IM DZ)

Aufenthaltstage	Fr.–So.
Komfort	€ 339
Komfort plus	€ 359
Junior Suite	€ 379
Superior Suite	€ 399
Landhaus Suite	€ 399
Loggia Suite	€ 399
Einzelzimmer Komfort	€ 389

An Brückentagen, Feiertagen, Karneval und Ostern ist das „Gourmet-Wochenende“ nicht buchbar.



2 TAGE
1 NACHT

STERNSTUNDEN IM LAND & GOLF HOTEL STROMBERG

2019 | ANREISE SONNTAG
17.11. – 18.11.2019

Eine erfolgreiche Veranstaltung findet seine Fortsetzung – Kulinarischer Hochgenuss steht an diesem Abend wieder im Mittelpunkt. Gemeinsam mit zwei Sterneköchen wird unser Küchenchef Michael Stortz ein 6-Gang-Gourmet Menü kreieren. Dazu reichen wir Ihnen die korrespondierenden Weine von ausgewählten Winzern der Naheweinregion.

- > Ein Glas Champagner zur Begrüßung
- > 1 Übernachtung im Zimmer der gebuchten Kategorie
- > 1 x großes Vital-Frühstücksbuffet
- > 1 x 6-Gang-Gourmet-Menü mit Weinbegleitung

Bitte beachten Sie, dass es bei diesem Arrangement eine begrenzte Teilnehmerzahl gibt.

ZIMMER | PREISE (PRO PERSON IM DZ)

Aufenthaltstage	So.–Mo.
Komfort	€ 299
Komfort plus	€ 319
Junior Suite	€ 339
Superior Suite	€ 359
Landhaus Suite	€ 359
Loggia Suite	€ 359
Einzelzimmer Komfort	€ 354
Abendkarte ohne Ü/F	€ 179





4 TAGE
3 NÄCHTE

ENTFLIEHEN SIE DEM KARNEVAL

2019 | ANREISE FREITAG
01.03. – 04.03.2019

- > Begrüßungscocktail am Anreisetag
- > 3 Übernachtungen im Zimmer der gebuchten Kategorie
- > 3 x großes Vital-Frühstücksbuffet
- > 3 x Abendessen im Rahmen der Verwöhn-Halbpension
- > Teilnahme an unserem Sportprogramm lt. aktuellem Sportplan



ZIMMER | PREISE (PRO PERSON IM DZ)

Aufenthaltstage	Fr.–Mo.
Komfort	€ 427
Komfort plus	€ 460
Junior Suite	€ 482
Superior Suite	€ 512
Landhaus Suite	€ 512
Loggia Suite	€ 512
Einzelzimmer Komfort	€ 427



4 TAGE
3 NÄCHTE

OSTERTAGE IM HUNSRÜCK

2019 | ANREISE KARFREITAG
19.04. – 22.04.2019

- > Begrüßung mit Willkommens-Cocktail
- > 3 Übernachtungen im Zimmer der gebuchten Kategorie
- > 3 x Frühkaffee im SOONWALD spa von 7.00 Uhr bis 9.00 Uhr
- > 3 x großes Vital-Frühstücksbuffet
- > 3 x Abendessen im Rahmen der Verwöhn-Halbpension
- > Gemeinsame Wanderung unter fachkundiger Führung
- > Teilnahme an unserem Sportprogramm lt. aktuellem Sportplan

ZIMMER | PREISE (PRO PERSON IM DZ)

Aufenthaltstage	Fr.–Mo.
Komfort	€ 427
Komfort plus*	€ 460
Junior Suite*	€ 482
Superior Suite	€ 512
Landhaus Suite*	€ 512
Loggia Suite	€ 512
Einzelzimmer Komfort	€ 427



* Kinder bis 12 Jahre im Doppelzimmer von zwei Vollzahlern ohne Berechnung (inkl. Zustellbett und Halbpension). Buchbar ab Kategorie Komfort plus für 1 Kind, Junior Suite und Landhaus Suite für max. 2 Kinder.



4 TAGE
3 NÄCHTE

BRÜCKENTAGE MIT URLAUBSGEFÜHL

CHRISTI HIMMELFAHRT	30.05.–02.06.2019
PFINGSTEN	07.06.–10.06.2019
FRONLEICHNAM	20.06.–23.06.2019
TAG DER DEUTSCHEN EINHEIT	03.10.–06.10.2019
ALLERHEILIGEN	31.10.–03.11.2019

- > Begrüßung mit Willkommens-Cocktail
- > 3 Übernachtungen im Zimmer der gebuchten Kategorie
- > 3 x Frühkaffee im SOONWALD spa von 7.00 Uhr bis 9.00 Uhr
- > 3 x großes Vital-Frühstücksbuffet
- > 3 x Abendessen im Rahmen der Verwöhn-Halbpension
- > Buchung von Golfabschlagszeiten und ermäßigtes Greenfee
- > Teilnahme an unserem Sportprogramm lt. aktuellem Sportplan

ZIMMER | PREISE (PRO PERSON IM DZ)

Komfort	€ 427
Komfort plus	€ 460
Junior Suite	€ 482
Superior Suite	€ 512
Landhaus Suite	€ 512
Loggia Suite	€ 512
Einzelzimmer Komfort	€ 427



3 TAGE
2 NÄCHTE

ADVENTSWOCHENENDEN IM HUNSRÜCK

- 1. ADVENT 29.11. – 01.12.2019
- 2. ADVENT 06.12. – 08.12.2019
- 3. ADVENT 13.12. – 15.12.2019
- 4. ADVENT 20.12. – 22.12.2019

- > Begrüßung mit Willkommens-Cocktail
- > 2 Übernachtungen im Zimmer der gebuchten Kategorie
- > 2 x Frühkaffee im SOONWALD spa von 7.00 Uhr bis 9.00 Uhr
- > 2 x großes Vital-Frühstücksbuffet
- > 2 x Abendessen im Rahmen der Verwöhn-Halbpension
- > Gemeinsame Wanderung unter fachkundiger Führung
- > Teilnahme an unserem Sportprogramm lt. aktuellem Sportplan

ZIMMER | PREISE (PRO PERSON IM DZ)

Aufenthaltsstage	Fr.–So.
Komfort	€ 307
Komfort plus	€ 337
Junior Suite	€ 357
Superior Suite	€ 387
Landhaus Suite	€ 387
Loggia Suite	€ 387
Einzelzimmer Komfort	€ 357

4/5 TAGE
3/4 NÄCHTE

SILVESTERGALA 2019/2020 IN STROMBERG

2019 | ANREISE SAMSTAG
28.12.2019 – 01.01.2020

2019 | ANREISE SONNTAG
29.12.2019 – 01.01.2020

- > Begrüßung mit Willkommens-Cocktail
- > 3 bzw. 4 Übernachtungen im Zimmer der gebuchten Kategorie
- > 2 bzw. 3 x großes Vital-Frühstücksbuffet
- > Frühstücks- und Brunchbuffet am Neujahrstag bis 14.00 Uhr mit einer Auswahl an vielen köstlichen Leckereien
- > 1 bzw. 2 x Abendessen im Rahmen der Verwöhn-Halbpension
- > 1 x Abendessen unter dem Motto Wine & Dine
- > 1 x Silvester Galabuffet oder Galamenu
- > Teilnahme an unserem Sportprogramm lt. aktuellem Sportplan

ZIMMER | PREISE (PRO PERSON IM DZ)

Anreisetage	28.12.2019	29.12.2019
Komfort	€ 918	€ 715
Komfort plus	€ 958	€ 749
Junior Suite	€ 998	€ 779
Superior Suite	€ 1.058	€ 809
Landhaus Suite	€ 1.058	€ 809
Loggia Suite	€ 1.058	€ 809
Einzelzimmer Komfort	€ 1.058	€ 805



SILVESTERABEND ...

SILVESTERGALA IM BALLSAAL

AM SILVESTERABEND BEGRÜSSEN WIR SIE MIT EIS-GEKÜHLTEM CHAMPAGNER IN UNSERER LOBBY. SIE NEHMEN PLATZ IN UNSEREM FESTLICH ARRANGIERTEN BALLSAAL. KULINARISCH VERWÖHNT SIE AN DEM LETZEN ABEND DES JAHRES UNSER KÜCHENCHEF MICHAEL STORTZ. DIE KORRESPONDIERENDEN TISCHWEINE BIS MITTERNACHT SOWIE EIN GLAS CHAMPAGNER ZUR BEGRÜSSUNG DES NEUEN JAHRES SIND INKLUSIVE. ZUDEM BIETEN WIR LIVE- UND TANZMUSIK IM BALLSAAL, EIN HÖHENFEUERWERK UND DEN TRADITIONELLEN SNACK ZUM NEUEN JAHR.

Wir weisen Sie freundlichst darauf hin, dass wir Sie am Silvesterabend, 31. Dezember 2019, ausschließlich in Abendgarderobe erwarten. (Damen: Cocktailkleid, Ballkleid, Herren: dunkler Anzug, Smoking)



LAND & GOLF HOTEL
SOONWALD **spa**
Die besondere Wellness-Therme

YIN YANG AUSSENPOOL SAUNA-LANDSCHAFT BEAUTY MASSAGEN
RASUL HOT STONE MASSAGE BÄDER LOMI LOMI NUI CLARINS SALVE IN TERRA THALGO
CRYSTAL-WANNE INNENPOOL MAKE-UP ST BARTH SOFT-PACK-LIEGE WELLNESS

ÖFFNUNGSZEITEN SOONWALD spa

INNENPOOL 30 °C

Täglich in der Zeit von: 07.00 Uhr bis 21.00 Uhr

AUSSENPOOL 28 °C

April bis Oktober 07.00 Uhr bis 21.00 Uhr

November bis März 07.00 Uhr bis 20.00 Uhr

SAUNA-LANDSCHAFT · APRIL–OKTOBER

Montag bis Freitag von: 14.00 Uhr bis 21.00 Uhr

Samstag, Sonntag, Brückentage
und an Feiertagen von: 09.30 Uhr bis 21.00 Uhr

SAUNA-LANDSCHAFT · NOVEMBER–MÄRZ

Montag bis Freitag von: 12.00 Uhr bis 21.00 Uhr

Samstag, Sonntag, Brückentage
und an Feiertagen von: 09.30 Uhr bis 21.00 Uhr

Kinder und Jugendliche bis 16 Jahre haben **keinen Zutritt** zur Sauna-Landschaft!

SPA-ANWENDUNGEN

Täglich in der Zeit von: 10.00 Uhr bis 18.00 Uhr

SNACK-VITAL-CORNER

Täglich in der Zeit von: 12.00 Uhr bis 20.00 Uhr

FITNESS-CENTER

Täglich in der Zeit von: 07.00 Uhr bis 21.00 Uhr

REZEPTION SOONWALD spa

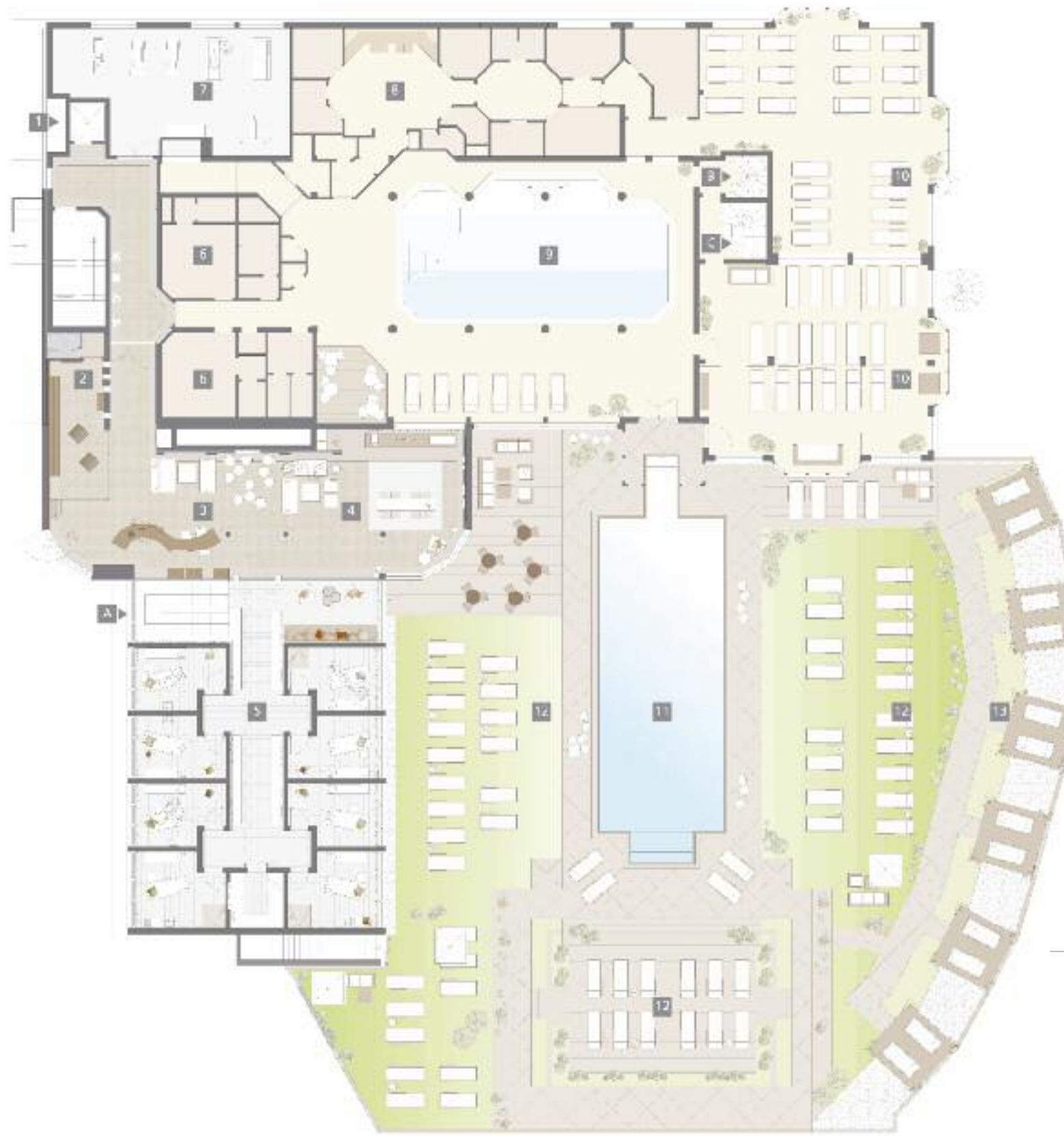


RESERVIERUNG

Die Spa-Rezeption steht Ihnen täglich von 10.00 bis 20.00 Uhr oder telefonisch von Ihrem Zimmer aus unter der Durchwahl 488 für Terminvereinbarungen und Rückfragen zur Verfügung. Um Ihren Wunschtermin für eine Behandlung anbieten zu können, ist es unbedingt erforderlich, uns Ihre Terminplanung bereits im Vorfeld mitzuteilen. Vor Ort, während Ihres Aufenthaltes, können wir Ihnen leider nicht garantieren, dass noch freie Terminkapazitäten zur Verfügung stehen und bitten um Ihr Verständnis.



2.500 m² SOONWALD spa AUF EINEN BLICK



EBENE B

Ruheräume für Erwachsene
ab 16 Jahren

B Zugang Innen-Pool

- 1 Raum der Stille · lesen
- 2 iPad-Lounge
- 3 Raum der Stille · hören



EBENE B

Behandlungsbereich,
exklusiv für Gäste mit
Terminvereinbarung

- 1 Softpackliege I
- 2 Crystalwanne
- 3 Softpackliege II
- 4 Salzvitalraum
- 5 Rasulbad
- 6 Behandlungskabine
- 7 Yin & Yang Partnerwanne
- 8 Partnerkabine

A Zugang Ebene A
Behandlungsbereich

EBENE A

- 1 Lift zu den Zimmern
- 2 Beauty Shop
- 3 Wellness-Rezeption
- 4 Lounge mit Snack-Corner
- 5 Behandlungskabinen
für Kosmetik und Massage
(Exklusiv für Gäste mit
Terminvereinbarung)
- 6 Umkleiden Damen / Herren
- 7 Fitnessraum
- 8 Sauna-Landschaft
(für Erwachsene ab 16 Jahren)
 - Forum mit Wärmebänken
 - Finnische Hütten-Sauna
 - Finnische Kräutersauna

- Meditarium Softsauna
- Tecaldarium
- Klassisches Dampfbad
- Hammam Dampfraum
- Erlebnisduschen

- 9 Innen-Pool ca. 30° C mit Whirlcorner,
Schwall- und Strahlbrause
- 10 Ruheräume 1 und 2
- 11 beheizter Außen-Pool (15 x 6 m) ca. 28° C
- 12 Liegebereiche im Wellnessgarten
- 13 Sommerpavillons

A Zugang Ebene B Behandlungsbereich
B Zugang Ruheräume Ebene B
C Zugang Sonnendachterrasse



SPA-ETIKETTE

SOONWALD spa

Unser Spa-Bereich soll ein ruhiger und entspannter Ort für Körper, Geist und Seele sein. Um Ihnen und allen anderen Gästen diese Atmosphäre ermöglichen zu können, bitten wir Sie, alle Geräusche auf ein Minimum zu reduzieren. Aus diesem Grund verzichten Sie bitte auch auf die Nutzung eines Mobiltelefons. Nur so kann Ihre Zeit im **SOONWALD spa** zur „Erholungszeit“ werden. Danke!

VOR IHRER BEHANDLUNG

Für Ihr Wohlbefinden empfehlen wir Ihnen, sich Zeit für Ihren Spa-Aufenthalt zu nehmen. Bitte melden Sie sich – direkt mit Bademantel bekleidet – ca. 10 Minuten vor Behandlungsbeginn bei unseren Mitarbeitern der Spa-Rezeption an, damit Sie sich in Ruhe auf die Anwendungen einstellen können.

Wir bitten um Verständnis, dass die Behandlungszeit bei Verspätung verkürzt wird, um nachfolgende Gäste nicht warten zu lassen. Eine Preisminderung können wir aufgrund von Verspätungen leider nicht vornehmen.

STORNIERUNGEN/TERMINÄNDERUNGEN

Ihre Behandlungstermine können Sie 24 Stunden vor der Anwendung kostenlos stornieren. Danach behalten wir uns vor, eine Stornogebühr von 100% zu erheben, da Ihr Termin exklusiv für Sie reserviert wurde.

RESERVIERUNG

Die Spa-Rezeption steht Ihnen täglich von 10.00 Uhr bis 20.00 Uhr oder telefonisch von Ihrem Zimmer aus unter der Durchwahl 488 für Terminvereinbarungen und Rückfragen zur Verfügung.

Gerne beraten wir Sie zu den Anwendungen. Ob Kurzprogramm oder umfangreiches Ritual, unsere SOONWALD-spa Mitarbeiter helfen Ihnen gerne bei der Entscheidung. Um Ihren Wunschtermin für eine Behandlung anbieten zu können, ist es unbedingt erforderlich, uns Ihre Terminplanung bereits im Vorfeld mitzuteilen. Vor Ort, während Ihres Aufenthaltes, können wir Ihnen leider nicht garantieren, dass noch freie Terminkapazitäten zur Verfügung stehen und bitten um Ihr Verständnis.

SPEISEN UND GETRÄNKE

Eine Auswahl an Speisen und Getränken erhalten Sie in unserem Snack-Vital-Corner. Auf das Mitbringen eigener Verpflegung, bitten wir zu verzichten.

KLEIDERORDNUNG

Die Nutzung der Saunen und Dampfbäder ist nur unbedeckt gestattet. In allen anderen Bereichen bitten wir Sie, einen Bademantel bzw. in der Außenanlage Badekleidung und/oder Bademantel zu tragen.

KINDER UND JUGENDLICHE

Kindern und Jugendlichen ist der Spa Bereich nur in Begleitung eines Erwachsenen erlaubt. Kinder und Jugendliche bis 16 Jahre haben keinen Zutritt in unsere Saunalandschaft und den Ruheräumen der Stille.

WERDENDE MÜTTER

Für Ihr eigenes Wohlbefinden empfehlen wir Ihnen ausschließlich Gesichtsbehandlungen, Maniküre, Pediküre oder eine Gesicht- und Kopfmassage. Bitte informieren Sie uns bei Ihrer Reservierung.

HANDTÜCHER

Gerne können Sie an unserer Spa-Rezeption Ihre benutzten Handtücher tauschen.

3 TAGE
2 NÄCHTE

POWER FÜR HAUT UND SEELE

2019 | ANREISE TÄGLICH
04.03. – 20.12.2019

- > 2 Übernachtungen im Zimmer der gebuchten Kategorie
- > 2 x großes Vital-Frühstücksbuffet
- > 1 x Clarins Aroma-Bad (25 Min.)
- > 1 x Clarins Aroma-Massage (60 Min.)
- > 1 x Clarins Aroma-Gesicht (75 Min.)

TIPP!

4-GANG-BALANCE & SPA
ABEND-MENÜ

inklusive Gourmetwasser € 38 p.P.

ZIMMER | PREISE (PRO PERSON IM DZ)

Anreisetage	So.–Mi.	Do.–Sa.
Komfort	€ 339	€ 349
Komfort plus	€ 359	€ 369
Junior Suite	€ 389	€ 399
Superior Suite	€ 419	€ 429
Landhaus Suite	€ 419	€ 429
Loggia Suite	€ 419	€ 429
Einzelzimmer Komfort	€ 389	€ 399

An Brückentagen, Feiertagen, Karneval, Ostern und an den Adventswochenenden ist „Power für Haut und Seele“ nicht buchbar.



3 TAGE
2 NÄCHTE

SALVE IN TERRA – ERLEBNIS FÜR DIE SINNE

2019 | ANREISE TÄGLICH
04.03. – 20.12.2019

- > 2 Übernachtungen im Zimmer der gebuchten Kategorie
- > 2 x großes Vital-Frühstücksbuffet
- > 1 x Salve in Terra Rasulzeremonie im Dampfbad (40 Min.)
- > 1 x Salve in Terra Aromaöl Ganzkörpermassage (45 Min.)
- > 1 x Salve in Terra Körperpackung in der Softpack-Liege (30 Min.)
- > 1 x hochwertiges Pflegeprodukt von Salve in Terra für zu Hause

TIPP!

4-GANG-BALANCE & SPA
ABEND-MENÜ

inklusive Gourmetwasser € 38 p.P.

ZIMMER | PREISE (PRO PERSON IM DZ)

Anreisetage	So.–Mi.	Do.–Sa.
Komfort	€ 309	€ 319
Komfort plus	€ 319	€ 329
Junior Suite	€ 359	€ 369
Superior Suite	€ 389	€ 399
Landhaus Suite	€ 389	€ 399
Loggia Suite	€ 389	€ 399
Einzelzimmer Komfort	€ 359	€ 369

An Brückentagen, Feiertagen, Karneval, Ostern und an den Adventswochenenden ist „Salve in Terra“ nicht buchbar.



3 TAGE
2 NÄCHTE

BALANCE UND SPA TAGE IN STROMBERG

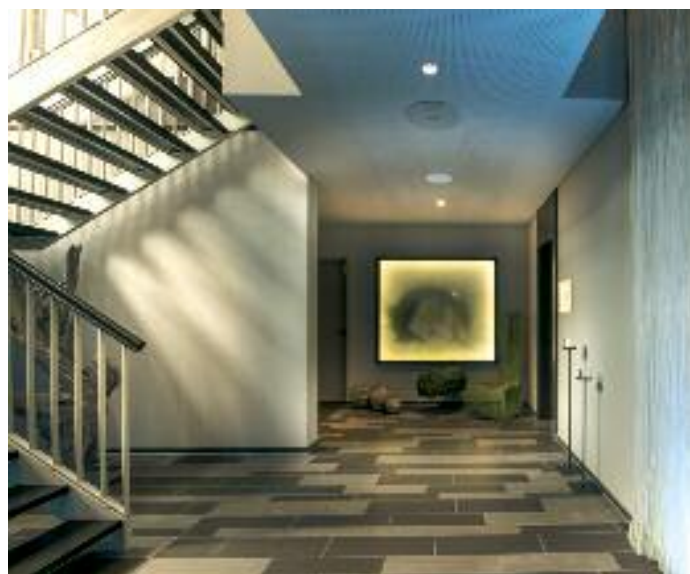
2019 | ANREISE TÄGLICH
04.03. – 20.12.2019

- > 2 Übernachtungen im Zimmer der gebuchten Kategorie
- > 2 x großes Vital-Frühstücksbuffet
- > 2 x Abendessen mit einem 4-Gang-Balance & Spa-Menü
- > Erfrischendes Gourmetwasser zum Abendessen inklusive
- > 1 x Südseezauber-Bad · Das Glück des Wassers (25 Min.)
- > 1 x HOT STONE Ganzkörpermassage (60 Min.)

ZIMMER | PREISE (PRO PERSON IM DZ)

Anreisetage	So.–Mi.	Do.–Sa.
Komfort	€ 349	€ 359
Komfort plus	€ 369	€ 379
Junior Suite	€ 399	€ 409
Superior Suite	€ 429	€ 439
Landhaus Suite	€ 429	€ 439
Loggia Suite	€ 429	€ 439
Einzelzimmer Komfort	€ 399	€ 409

An Brückentagen, Feiertagen, Karneval, Ostern und an den Adventswochenenden sind die „Balance und Spa Tage“ nicht buchbar.



4 TAGE
3 NÄCHTE

HIMMLISCHE ENTSPANNUNG ZU ZWEIT

2019 | ANREISE TÄGLICH
04.03. – 19.12.2019

- > 3 Übernachtungen im Zimmer der gebuchten Kategorie
- > 3 x großes Vital-Frühstücksbuffet
- > 1 x Entspannende Massage für Gesicht und Kopf (30 Min.)
- > 1 x Klassische Ganzkörpermassage zeitgleich in der Partnerkabine (45 Min.)
- > 1 x Luxus-Bad für zwei Personen in der Duowanne (25 Min.) mit einem Glas Champagner
- > 1 x Chill out in der Kuschecke mit kleinen Gaumenfreuden

TIPP!

4-GANG-BALANCE & SPA
ABEND-MENÜ
inklusive Gourmetwasser € 38 p.P.

ZIMMER | PREISE (PRO PERSON IM DZ)

Anreisetage	So.–Mi.	Do.–Sa.
Komfort	€ 419	€ 444
Komfort plus	€ 474	€ 489
Junior Suite	€ 534	€ 549
Superior Suite	€ 562	€ 577
Landhaus Suite	€ 562	€ 577
Loggia Suite	€ 562	€ 577

An Brückentagen, Feiertagen, Karneval, Ostern und an den Adventswochenenden ist „Himmlische Entspannung zu Zweit“ nicht buchbar.



4 TAGE
3 NÄCHTE

STROMBERGER-WELLNESSTAGE ZU JEDER JAHRESZEIT

2019 | ANREISE TÄGLICH
04.03. – 19.12.2019

- > Zur Begrüßung frisches Obst und 1 Flasche Kombucha auf Ihrem Zimmer
- > Kleines Wellnesspräsent in Ihrem Badezimmer
- > 3 Übernachtungen im Zimmer der gebuchten Kategorie
- > 3 x großes Vital-Frühstücksbuffet
- > 3 x Abendessen im Rahmen der Verwöhn-Halbpension
- > 1 x Gesichtsverwöhnbehandlung (45 Min.)
- > 1 x Behandlung in der Soft-Pack-Liege (30 Min.)
- > 1 x klassische Ganzkörpermassage (45 Min.)

ZIMMER | PREISE (PRO PERSON IM DZ)

Anreisetage	So.–Mi.	Do.–Sa.
Komfort	€ 447	€ 462
Komfort plus	€ 492	€ 507
Junior Suite	€ 552	€ 567
Superior Suite	€ 580	€ 595
Landhaus Suite	€ 580	€ 595
Loggia Suite	€ 580	€ 595
Einzelzimmer Komfort	€ 522	€ 537

An Brückentagen, Feiertagen, Karneval, Ostern und an den Adventswochenenden sind die „Stromberger-Wellnesstage“ nicht buchbar.



UNSERE PARTNER IM SOONWALD spa



Seite 35

THALGO
LA BEAUTE MARINE

Seite 36



**LIGNE
ST BARTH**
The Spirit of Martinique

Seite 37

retipalm
cerma cosmetic®

Seite 38

CLARINS

Seite 39

RASUL

DIE WOHLTAT AUS DEM ORIENT

Die Rasulzeremonie im Dampfbad reinigt und pflegt den ganzen Körper. Durch die Kombination einer Packung und einem Kräuter-Dampfbad entfaltet sie ihre Wirkung. Stoffwechsel und Durchblutung werden angeregt, die Haut wird gepflegt und entschlackt den Organismus.

HONIG/SALZ

Reinigt und nährt, wirkt entzündungshemmend und glättet

40 Min.	2-4 Pers. p.P.	Exklusiv
	€ 29	€ 38

BERUHIGUNG PUR

Verfeinernd, reinigend und entzündungshemmend

40 Min.	2-4 Pers. p.P.	Exklusiv
	€ 29	€ 38

SALZ DES LEBENS

Befreit von Schlackenstoffen, reinigt und regt den Stoffwechsel an

40 Min.	2-4 Pers. p.P.	Exklusiv
	€ 29	€ 38

KARIBISCHER TRAUM

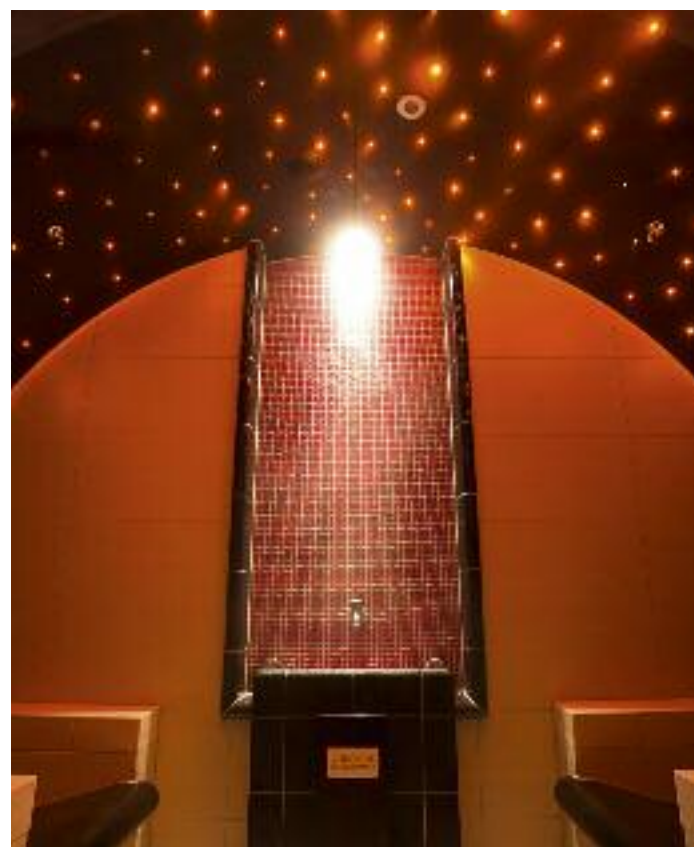
Frisch und fruchtig

40 Min.	2-4 Pers. p.P.	Exklusiv
	€ 29	€ 38

WERTVOLLES AUS DER ERDE

Zur Entschlackung, pflegend und wohltuend für die Gelenke

40 Min.	2-4 Pers. p.P.	Exklusiv
	€ 29	€ 38



SALZVITALRAUM

ATMEN SIE MEERESLUFT (CA. 35 °C)

Der Salzvitalraum besteht größtenteils aus Salzkristallen, die eine wohltuende Wirkung für den Körper und die Seele haben. Eine besonders intensive Wirkung für die Atemwege und die Haut entsteht durch die Salzlufte, die zusätzlich in den Salzraum hineingeleitet wird. Diese Salzlufte ist mit hochwertigem Salz aus dem Toten Meer angereichert, dadurch wird die gesundheitsfördernde Wirkung nochmals verstärkt.

Hinweis: Der Salzvitalraum kann mit oder ohne Badekleidung genutzt werden. Er befindet sich im Wellnesshaus bei den Behandlungsräumen und kann mit bis zu 4 Personen belegt werden. Buchung an der spa Rezeption.

Behandlungsdauer inklusive Dusche

40 Min.	€ 18 p.P.
---------	-----------

BODY & SOUL

ARRANGEMENTS FÜR DAMEN UND HERREN

BEAUTY PAKET

- > 1 x CLARINS Gesichtsbehandlung
- > 1 x Soft-Pack-Therapie nach Wunsch
- > 1 x Klassische Rückenmassage

120 Min.	€ 122
----------	-------

WOHLFÜHLPAKET

- > 1 x Soft-Pack-Therapie nach Wunsch
- > 1 x CLARINS Gesichtsbehandlung
- > 1 x Maniküre oder Pediküre mit Lack
- > 1 x Fire & Ice Ganzkörpermassage

230 Min.	€ 199
----------	-------

MUM & ME ... FÜR DIE WERDENDE MUTTER

- > 1 x Klassische Maniküre inkl. Lack
- > 1 x Klassische Gesichtsbehandlung
- > 1 x Kleines Überraschungsgeschenk

135 Min.	€ 125
----------	-------

HINWEIS
die Behandlungen
können auf mehrere
Tage verteilt
sein/werden

NEU!



BÄDER

IN DER CRYSTAL WANNE UND DER YIN YANG
PAARBADEWANNE

Das Luxusbad für Ihre Entspannung! Erleben Sie Baden in neuen Dimensionen und lassen Sie sich mit Raffinessen sinnlich verwöhnen.

ROSENBLÜTENBAD

Anregend, harmonisierend, stimmungsaufhellend

25 Min.	1 Person	2 Personen
	€ 30	€ 49

CLEOPATRABAD

Purer Luxus für die Haut, in Milch und Öl baden

25 Min.	1 Person	2 Personen
	€ 30	€ 49

MEERSALZBAD

Entschlackend und durchblutungsfördernd

25 Min.	1 Person	2 Personen
	€ 30	€ 49

SÜDSEEZAUBER

Lagunenwasser

25 Min.	1 Person	2 Personen
	€ 30	€ 49

LUXUS CHAMPAGNERBAD

Verwöhnendes Mandelölbad mit einem Glas Champagner

25 Min.	1 Person	2 Personen
	€ 36	€ 55

ST BARTH DREAM

Karibisches, exotisches Schönheitsbad

25 Min.	1 Person	2 Personen
	€ 45	€ 60

Den Klang im Körper fühlen!

Die Crystal Wanne und die Yin Yang Paarbadewanne bieten Ihren Gästen ein luxuriöses Bad mit prickelnder Klangwellenmassage und vitalisierendem Farblicht. Das gesamte Wasser der Wanne wird in zarte Schwingungen versetzt – so können die Klangwellen gehört und auch gefühlt werden. Ein unglaubliches Gefühl!

Bei einem einzigen Bad erleben die Badegäste zwei intensive Vitalisierungsenergien, die das Wohlbefinden steigern und die Entspannung fördern. Ein außergewöhnliches Baderlebnis, das sich vom Bad zuhause deutlich abhebt und auch die Herren in den Spa zieht ...

KLASSISCHE MASSAGEN

MASSAGEN FÜR DAMEN UND HERREN

GOLFMASSAGE

Entspannung vor oder nach der Golfrunde
30 Min. € 38

KLASSISCHE RÜCKENMASSAGE

Lockerung und Entspannung der Rücken- und Nacken-
muskulatur
30 Min. € 38

KLASSISCHE GANZKÖRPERMASSAGE

Von Kopf bis Fuß verwöhnen lassen – Entspannung pur
45 Min. € 52

FUSSVERWÖHNMASSAGE INKL. FUSSBAD

Wellness für gestresste Füße
30 Min. € 38

FUSSREFLEXZONENMASSAGE

Druckbehandlung, die vor allem eine entspannende Wirkung
hat.
45 Min. € 52

VERWÖHNMASSAGEN

MASSAGEN FÜR DAMEN UND HERREN

PANTA JAMA

Ganzkörpermassage mit Kräuterstempeln. Kräuter dienen der
Entspannung und dem Wohlbefinden. Eine Kombination aus
„massierenden“ Kräuterstempeln und wohltuenden Ölen lässt
Ihren Körper entspannen.
60 Min. € 70

VINO

Eine Ganzkörpermassage mit Traubenkernöl und einem Aroma
Ihrer Wahl.
60 Min. € 82

KASCHMIR

Indische Ölmassage mit Ayurvedischen Elementen
Eine Wohltat für Körper und Seele. Fließende Bewegungen mit
leichtem Druck – ein indischer Traum.
90 Min. € 100

LOMI LOMI NUI

Hawaiianische Tempelmassage inkl. Cocktail
Ein Gefühl, als würden Sie auf der Liege schweben. Warmes
Öl, zarte fließende Streichungen mit den Unterarmen. Schlie-
ßen Sie die Augen ... ein Traum von Sonne, Strand und Meer.
90 Min. € 125

VERWÖHNMASSAGEN

MASSAGEN FÜR DAMEN UND HERREN

ST BARTH CHILL OUT INKL. COCKTAIL

Eine wohltuende Ganzkörpermassage mit selbsterwärmenden
Venusmuscheln. Eine angenehme Wärme durch Lavagestein
und Meerwassergemisch lässt sie entspannen und träumen!
90 Min. € 149

HOT STONE-RÜCKENMASSAGE

Warme Basaltsteine bringen Tiefenentspannung für die Rücken-
muskulatur
30 Min. € 40

HOT STONE-GANZKÖRPERMASSAGE

Warme Basaltsteine bringen Tiefenentspannung und Energie
von Kopf bis Fuß. Körper und Geist finden Einklang.
60 Min. € 70

FIRE & ICE-GANZKÖRPERMASSAGE

Diese Massage mit heißen und kalten Steinen, (warme Basalt-
steine und kalte Marmorsteine) regen die Durchblutung an.
Sie spüren ein Kribbeln, Tiefenentspannung pur. Lassen Sie sich
einfach fallen.
90 Min. € 100

KÖRPERPACKUNGEN

IN DER SOFT-PACK-LIEGE

Gönnen Sie sich eine exklusive Wellness-Behandlung in der
wohltemperierten Soft-Pack-Liege. Nach der Körperpackung
werden Sie warm eingewickelt und Sie ruhen auf dem Was-
serbett ca. 25 Minuten bei angenehmen 39 °C. Die Wirkstoffe
können aufgrund der Wärme tiefer in die Haut eindringen.

CLEOPATRAPACKUNG

Feuchtigkeitsspendend für trockene Haut
30 Min. € 39

NACHTKERZENPACKUNG

Regeneration für irritierte Haut
30 Min. € 39

SANDDORNPACKUNG

Rein an natürlichem Vitamin C
30 Min. € 39

THALASSOPACKUNG

Straffend und entschlackend
30 Min. € 39





KOSMETIKBEHANDLUNGEN

DIE KLASSIKER

ENTSPANNENDE MASSAGE FÜR GESICHT UND KOPF
Schließen Sie die Augen und sammeln Sie die Energie
30 Min. € 38

KLASSISCHE GESICHTSBEHANDLUNG
Reinigung, Peeling, Ausreinigung, Augenbrauen formen,
Massage Gesicht, Maske, Handmassage, Abschlusspflege
90 Min. € 90

MAKE-UP

TAGES MAKE-UP
30 Min. € 35

ABEND MAKE-UP
45 Min. € 45

AUGENPFLEGE

AUGENBRAUEN FORMEN
15 Min. € 15

AUGENBRAUEN FÄRBEN
15 Min. € 15

WIMPERN FÄRBEN
15 Min. € 15

DÉPILATION MIT WARMWACHS

DÉPILATION OBERLIPPE ODER KINN
10 Min. € 15

DÉPILATION UNTERSCHENKEL
30 Min. € 35

DÉPILATION BEINE KOMPLETT
45 Min. € 45



MANN OH MANN

RELAX- UND VITALPROGRAMM FÜR DEN HERRN

GESICHTSBEHANDLUNG
Relax Man Gesichtsbildung (Anti Aging)
75 Min. € 80

GESICHTSBEHANDLUNG
Vital Man Gesichtsbildung (Feuchtigkeit)
75 Min. € 80

CLARINS GESICHTSBEHANDLUNG
Boxenstopp (Neue Energie für Männerhaut)
60 Min. € 79

HERREN PAKET
> Gesichtsbildung
> Klassische Maniküre oder Pediküre
> Rückenmassage
150 Min. € 133

NAGELPFLEGE FÜR DEN HERRN

KLASSISCHE HERREN-MANIKÜRE
Nägel formen, Nagelhaut entfernen, Handmassage
45 Min. € 42

KLASSISCHE HERREN-PEDIKÜRE
Nägel formen, Nagelhaut und Hornhaut entfernen,
Fußmassage
45 Min. € 42



NAGELPFLEGE

DIE KLASSIKER

KLASSISCHE MANIKÜRE
Nägel formen, Nagelhaut entfernen, Handmassage
45 Min. € 42

KLASSISCHE MANIKÜRE INKL. LACK
Nägel formen, Nagelhaut entfernen, Handmassage, Lack
60 Min. € 52

MANIKÜRE DE LUXE
Nägel formen, Nagelhaut entfernen, Peeling, Handmaske,
Lack
75 Min. € 62

KLASSISCHE PEDIKÜRE
Nägel formen, Nagelhaut und Hornhaut entfernen, Massage
45 Min. € 42

KLASSISCHE PEDIKÜRE INKL. LACK
Nägel formen, Nagelhaut und Hornhaut entfernen, Massage,
Lack
60 Min. € 52

KLASSISCHE PEDIKÜRE DE LUXE
Nägel formen, Nagelhaut und Hornhaut entfernen, Peeling
Fußmaske, Lack
75 Min. € 62

THALGO

Steht für Schönheit und Kraft aus dem Meer und schöpft daraus die Elemente für authentische Pflege und Behandlungskonzepte auf Thalasso Basis.

GESICHT UND DEKOULETTÉ

Reinigung, Peeling, Gesichtsmassage, Maske, Handmassage, Abschlusspflege

SOURCE MARINE-MEERESTIEFEN BEHANDLUNG

„Meer“-Feuchtigkeit für die Haut

75 Min. € 85

AQUARELL „ALGEN PUR“

Die Haut wird mit Mineralstoffen und Spurenelementen versorgt

90 Min. € 100

ANTI-AGING KONZEPTPFLEGE

Regenerieren, Aufpolstern, Glätten
Collagen, Hyaluron, Silizium (je nach Hautzustand)

90 Min. € 109

KÖRPER

Peeling, Wickel, Abschlusspflege

THALASSO FRIGI WICKEL

Entstauende kühlende Beinwickel

45 Min. € 47

THALASSO KÖRPERPEELING

Meersalz-Öl-Peeling für den gesamten Körper mit anschließender Nachpflege zum Stärken der Haut

60 Min. € 77

THALASSO ALGEN PACKUNG

Die Haut wird mit Mineralstoffen und Spurenelementen versorgt. Power für den ganzen Körper.

60 Min. € 77



THALGO-SPA RITUAL

INDOCEANE

Begeben Sie sich mit INDOCEANE auf eine genussvolle Reise zu innerer Gelassenheit. Eine seidig zarte Haut und vitale Entspannung sind das Ergebnis.

ZWISCHENSTOPP AM MITTELMEER:

Ein süß-salziges Peeling mit frischem Zitrusduft weckt die Sinne, befreit den Körper sanft von abgestorbenen Hautzellen und bereitet die Haut so auf die folgenden Behandlungsstationen vor.

ZWISCHENSTOPP IN ÄGYPTEN:

Ein kostbares Milchbad mit pudrig-zartem Duft entspannt und hüllt die Haut in einen schützenden, seidigen Schleier.

ZWISCHENSTOPP IN INDIEN:

Die ayurvedische Massage mit ursprünglichen, orientalischen Massagetechniken befreit von Stress und Verspannungen und schenkt vitale Entspannung.

ZWISCHENSTOPP IN CHINA:

In eine sanfte Pflege und edle Blütendüfte gehüllt erfährt die Haut unendliche Geschmeidigkeit. Körper und Geist werden intensiv regeneriert und gelangen zu neuer Energie.

120 Min. € 149



LIGNE ST BARTH – THE SPIRIT OF NATURE

Mit erlesenen Elixieren und Spa-Behandlungen entführen wir Sie in eine Welt der karibischen Entspannung. Exotische Öle und Düfte der karibischen Tiaré Blüte, feiner Lilie oder die Essenz von reiner Bourbon Vanille streicheln die Seele und verwöhnen die Sinne. Entdecken Sie eine komplette Pflegeserie für ein außergewöhnliches Verwöhn-Erlebnis.

GESICHT UND DEKOULETTÉ

Reinigung, Peeling, Massage, Maske, Handmassage, Abschlusspflege

ST BARTH PURENESS

Genießen Sie die frischen und karibischen Düfte natürlicher Elixiere, die an einen bunten Obstkorb erinnern.

60 Min. € 99

ST BARTH FRESHNESS

Genießen Sie eine intensiv entspannende und erholsame Behandlung, reich an Vitaminen und Mineralien. Reines Gurken- und Papayamousse geben natürliche Feuchtigkeit und enzymatischen Peelingeffekt.

90 Min. € 119

KÖRPER

Entspannungsritual „Ouanalao“ stimmt Sie auf ein karibisches Wellnesserlebnis ein.

ST BARTH SLIMNESS

Wohltuende und entstauende Beinmassage mit Efeu-Gel und Kampfermenthol

30 Min. € 45

ST BARTH SOFTNESS

Pflegende Körper-Peelingmassage mit Kokos-Öl, frischem Papayamousse und extra feinem Seesand

45 Min. € 65

ST BARTH HARMONY SHORT

Entspannende Wellnessmassage für den Rücken mit wohltuenden Karibik-Ölen

30 Min. € 55

ST BARTH HARMONY

Entspannende Wellnessmassage mit Karibik-Ölen zur intensiven Versorgung Ihrer Haut

60 Min. € 85

ST BARTH SENSATION

Edle Körperpackung mit Ihrem Lieblingsduft der Karibik und anschließender wohltuender Entspannungsmassage

60 Min. € 95

ST BARTH CHILL OUT

Entspannendes Spa-Erlebnis mit warmen Venusmuscheln. Meerwassergemisch und Lavagestein erwärmen die Muscheln von innen. (inkl. Cocktail)

90 Min. € 149



RETIPALM DERMA COSMETIC

Die Produkte von retipalm derma cosmetic versorgen die Haut mit der nötigen Energie, um sich zu regenerieren und zu schützen und sind speziell für empfindliche Haut geeignet. Die Produkte verzichten auf allergieauslösende Inhaltsstoffe, wie z.B. chemische Konservierungsstoffe, Parfüme, Paraffine und künstliche Farbstoffe.

Besonders geeignet bei unreiner, zu allergieneigender und reifer Haut. (Die Produkte von retipalm derma cosmetic sind von Hautärzten getestet und empfohlen.)

GESICHT

Reinigung, Peeling, Handmassage, Cell-Power, Maske, Abschlusspflege

VITAMIN-PFLEGE-BEHANDLUNG

Vitaminzufuhr und maximale Feuchtigkeit
60 Min. € 78

ENERGIE-POWER-BEHANDLUNG

Intensiver Energieschub für die Haut
90 Min. € 98

BIO-CELL-POWER-BEHANDLUNG

Durchtränkt die Haut intensiv mit Feuchtigkeit und stärkt sie nachhaltig von innen
90 Min. € 98

DERMAL-FUTURE-MANUAL LIFT BEHANDLUNG

Luxuriöse Liftingbehandlung mit belebender, gewebebestraufender Massage
90 Min. € 108

CLARINS

CLARINS GESICHT

Reinigung, Peeling, Massage, Maske, Abschlusspflege

NATÜRLICH SCHÖN

Energiekick für die Bedürfnisse junger Haut
60 Min. € 80

BYE BYE DRY

Tauchen Sie ein in die Feuchtigkeitsoase
60 Min. € 80

MEIN SCHÖNHEITSGEHEIMNIS DELUXE

Für anspruchsvolle, reife Haut
70 Min. € 85

CLARINS KÖRPER

REBALANCING-MASSAGE

Eine manuelle Massage mit ätherischen Ölen von Kopf bis Fuß. Lindert tiefenwirksam muskuläre Verspannungen.
60 Min. € 80

CLARINS MENUE

SOMMERFRISCHE

Wie von der Sonne geküsst ...
sorgt für ein leichteres Körpergefühl
> 1 x Gesichtsbehandlung (60 Min.)
> 1 x kühlende Beinbehandlung (40 Min.)
100 Min. € 129

CLARINS – TRI ACTIVE KÖRPERBEHANDLUNGEN

Natürliche Rundungen und definierte Konturen symbolisieren die Schönheit des weiblichen Körpers. Als Spezialist im Bereich Figur und Festigkeit ist Clarins der anerkannte Experte für Körperbehandlungen.

Bei unseren Tri-Active Körperbehandlungen bereitet ein Peeling von Kopf bis Fuß Ihre Haut perfekt auf die nachfolgenden Körperbehandlungen vor für ein optimales Ergebnis.

BODY-PEELING

Ultra-sanftes Peeling mit entschlackender und reinigender Wirkung. Macht die Haut wunderbar weich und erhöht ihre Widerstandskraft.

KÖRPER-FIT „SCHÖNE SILHOUETTE“

Im Einklang mit dem Körper
Die Körperbehandlung fördert die Drainage und Entwässerung des Hautgewebes für ein leichteres Körpergefühl. Die Körperkonturen wirken modelliert, die Haut geschmeidiger und voller Wohlgefühl.
75 Min. € 89

... ODER ...

KÖRPERPFLEGE-POWER „STRAFFE HAUT“

Jugendliches Aussehen für Ihre Haut!
Die Anti-Age-Körperpflege fördert die Spannkraft der Haut sowie ihre Elastizität. Sie wirkt straffend und regenerierend, schenkt dem Körper neue Festigkeit und der Haut mehr Geschmeidigkeit.
75 Min. € 89



LAND & GOLF HOTEL
SOONWALD 
Die besondere 18-Loch-Golfanlage

SOONWALD GOLF SCHNUPPERKURSE GREENFEE DRIVING RANGE BIRDIE
GOLFCLUB RHEINHESSEN FIRST TOUCH TEETIME GOLFCLUB NAHETAL RANGE
HOLE-IN-ONE-GOLF GOLFAKADEMIE SCORECARD GOLF SAFARI GOLFCLUB AM DONNERSBERG

SOONWALD GOLF

Am Buchenring 6 · 55442 Stromberg
Tel. 0 67 24/600 700 · Fax 0 67 24/600 60 700
golf@golfhotel-stromberg.de

Die Spielbahnen der 18-Loch-Golfanlage (Par 69) ziehen sich in einem weiten Bogen um das Land & Golf Hotel Stromberg herum.

Allein optisch präsentiert sich der Platz als wahrer Augenschmaus, denn der Blick geht teilweise weit über die Täler und Wälder der näheren Umgebung hinaus. Seinen anspruchsvollen Charakter erhält der Platz durch die teilweise schmal in den Wald geschnittenen Spielbahnen, die über großzügig bergauf und bergab gehendes Gelände führen, wobei Bäche gleich mehrere Bahnen durchqueren. Die Driving Range und das Putting Green liegen unmittelbar am Hotel und sind über einen Nebenausgang direkt erreichbar.

GREENFEEPREISE

Auf der hoteleigenen 18-Loch-Golfanlage erhalten Sie als unser Hotelgast folgende Sonderpreise.

GOLFANLAGE STROMBERG

Vorgabe Hcp: 54
täglich geöffnet, Mo. ab 12.00 Uhr

GREENFEE-GEBÜHREN

Montag bis Freitag
Greenfeespieler € 50
Hotelgäste € 45

Samstag, Sonntag, Brücken- und Feiertage
Greenfeespieler € 60
Hotelgäste € 55

Mondscheintarif
täglich ab 17.00 Uhr € 35

15 Bälle: € 1

Einzel-Schläger: € 2

1/2 Schläger Set: € 20

E-Trolley: € 15

Elektro-Car inkl. 2 Getränke: € 30

Caddy-Box: kostenlos (nach Verfügbarkeit)

GOLFANLAGE STROMBERG



UNSERE INFORMATIONEN FÜR IHREN GOLFAUFENTHALT:

- > Reservierung Ihrer Abschlagzeiten auf der hoteleigenen 18-Loch-Golfanlage sowie auf den drei Plätzen unserer Kooperationspartner. Bitte geben Sie uns Ihre Wünsche mit der Hotelreservierung bekannt.
- > Reduzierte Greenfree-Preise für unsere Hotelgäste bei Vorausbuchung über unsere Reservierungsabteilung.
- > Vermittlung von Trainerstunden und Schnupperkursen bei dem PGA Professional Stewart Millar im Golf Club Stromberg-Schindeldorf e.V.
- > Bereitstellung von Caddy-Boxen auf dem Hotelgelände kostenlos (nach Verfügbarkeit)



STEWART MILLAR GOLF-AKADEMIE

Der PGA Professional und Dipl. Golflehrer verfügt über 30 Jahre Erfahrung als Teaching Pro in Irland, England, Frankreich und jetzt auch in Deutschland. Die Stewart Millar Golf-Akademie befindet sich am Hotel, direkt an der Driving-Range der Golfanlage.

PLATZREIFEKURS | PREISE PRO PERSON

Lernen Sie Golf gründlich vom PGA-Pro und schließen Sie Ihre Ausbildung mit der praktisch in allen Clubs anerkannten Prüfung nach den Vorgaben des Deutschen Golf Verbands ab. Der Kurs umfasst 12 Unterrichtsstunden, basierend auf unserem bewährten Ausbildungskonzept mit individueller Schulung in einer sehr kleinen Gruppe. Denn wir wollen Sie als Golfer entlassen, der überall gern gesehen ist.

Im Preis inklusive sind: DGV-Platzreifepfung, Leihschläger, Driving-Range-Bälle, kostenlose Nutzung der Golfanlage in Stromberg im Kursjahr

Dauer:	12 Stunden
1 Personen	€ 599
2 Personen	€ 399
ab 3 Personen	€ 299

TRAINERSTUNDEN | PREISE PRO STUNDE

1 Person	€ 60
2 Personen	€ 70
3 Personen	€ 80
4 Personen	€ 90

SCHNUPPERKURS | PREISE PRO PERSON

Steigen Sie ein in das Golfspiel! Der Golfschnupperkurs ist geeignet für Personen, die noch nie Golf gespielt haben und schnell einen Eindruck vom Reiz des Golfsports bekommen möchten. Sie trainieren die Grundlagen des Golfsports – kurzes Spiel und volle Schwungtechnik – und schaffen so eine solide Basis in Praxis und Theorie, auf der Sie erfolgreich aufbauen können.

Dauer:	2 Stunden	4 Stunden
2 Personen	€ 70	€ 140
3 Personen	€ 55	€ 110
ab 4 Personen	€ 45	€ 90

GOLF-AKADEMIE STEWART MILLAR
Am Buchenring 6 · 55442 Stromberg
stewart@besser.golf.de · www.besser-golf.de

GOLFCLUB NAHETAL E.V.

Drei Buchen · 55583 Bad Münster a. Stein
Tel. 0 67 08 / 21 45 · Fax 0 67 08 / 17 31
www.golfclub-nahetal.de

Eine interessante Alternative zum Golfplatz direkt an unserem Hotel ist die 18-Loch-Anlage in Bad Münster am Stein. Der Platz liegt ca. 28 km von unserem Hotel entfernt und Sie erreichen ihn in ca. 40 Autominuten.

Die Anlage des Golfclubs Nahetal zählt in Punkto Architektur und Performance zu den attraktivsten Plätzen in Deutschland. Die Spielbahnen haben eine Länge von 5.344 Meter für Damen bzw. 6.090 Meter für Herren. Der Platzstandard beträgt 72, der Turnier-Platzrekord liegt bei 68 Schlägen. Die durchschnittlich zurückgelegte Wegstrecke einer Platzrunde beläuft sich auf rund 8.000 Meter. Das Höhenprofil zeigt 75 Meter Differenz. Der Golfclub Nahetal e.V. zeichnet sich vor allem durch eine freundliche und familiäre Atmosphäre aus



Für alle Plätze gilt:
Clubausweis mit eingetragenem Hcp und die Anmeldung im Club-Sekretariat ist erforderlich. Die Hcp-Abfrage erfolgt bereits mit der Zimmerreservierung. An starken Spieltagen werden automatisch nur 4er-Flights eingeteilt.

GOLFCLUB NAHETAL E.V.

Vorgabe Hcp:	36 an Wochenenden und Feiertagen 54 Mo.–Fr.
--------------	--

GREENFEE-GEBOHREN | PREISE PRO PERSON

Montag bis Freitag:	€ 45
Sa./So./Feiertage:	€ 55
(Ihr Preisvorteil pro Person):	€ 15



GOLFCLUB RHEINHESSEN E.V.

Hofgut Wissberg · 55578 St. Johann
Tel. 0 67 01 / 81 11 · Fax 0 67 01 / 81 14
www.gc-rheinhausen.de

Auf einem Hochplateau umgeben von Weinbergen präsentiert sich die Anlage des Golfclubs Rheinhausen e.V.

Von allen Bahnen genießt man einen traumhaften Panoramablick über die „Rheinheische Toscana“. Der offen gegliederte und anspruchsvolle Platz erwartet den Golfer mit neu gestalteten Bunkern sowie großen und schnellen Grüns.

In 35 Minuten ist der Golfclub Rheinhausen vom Hotel aus zu erreichen. Die Damen erwartet eine Spiellänge von 5.321 Meter, die Spielbahnen der Herren haben eine Länge von 6.067 Metern.

Der Platzstandard beträgt Par 72. Die Driving-Range weist 80 Rangeabschläge auf.



GOLFCLUB RHEINHESSEN E.V.

Vorgabe Hcp:	36 an Wochenenden und Feiertagen 54 Mo.–Fr.
--------------	--

GREENFEE-GEBOHREN | PREISE PRO PERSON

Montag bis Freitag:	€ 45
Sa./So./Feiertage:	€ 70
(Ihr Preisvorteil pro Person):	€ 10



GOLFCLUB AM DONNERSBERG E.V.

Röderhof 3 b · 67725 Börrstadt
Tel. 0 63 57 / 9 60 94 · Fax 0 63 57 / 14 30
www.golfamdonnersberg.de

Sie spielen auf einem Championchip Kurs der 1990 am Südhang des Donnersberges auf einem etwa 67 ha großen Gelände angelegt und von Donald Harradine in die vorgegebene Landschaftsstruktur eingefügt wurde. Die Spielbahnen sind selektiv, abwechslungsreich und erfordern eine wohlüberlegte taktische Spieleteilung. Großzügige Abschläge, undulierte Grüns, lange Bahnen, verschiedene Teiche und Biotope lassen das Spiel zu einem besonderen Erlebnis werden. Auf der Nord- und Nordwestseite ist der Platz von Wald umgeben, ein Baumriegel durchzieht die ganze Anlage von Norden nach Süden. Außerdem fügen sich zahlreiche Baumgruppen harmonisch in die Spielbahnen ein. Der Platz ist ganzjährig geöffnet und trotz auch langen Trockenperioden. Zahlreiche durch Drainagen miteinander verbundene Teiche bieten die Möglichkeit, die Flächen auch über eine weite „Durststrecke“ hinweg zu bewässern, so dass eine lange Spielsaison gewährleistet wird. Für die Bewässerung wird kein Trinkwasser verwendet, da über Regenauffangbecken die Fairways und Grüns naturverträglich versorgt werden. Die Damen spielen eine Länge von 5.276 Meter, die Herren erwartet eine Spiellänge von 6.048 Meter. Es gibt 20 Rangeabschläge.



GOLFCLUB AM DONNERSBERG E.V.

Vorgabe Hcp:	36 an Wochenenden und Feiertagen 54 Mo.–Fr.
--------------	--

GREENFEE-GEBOHREN | PREISE PRO PERSON

Montag bis Freitag:	€ 55
Sa./So./Feiertage:	€ 75
(Ihr Preisvorteil pro Person):	€ 10



3 TAGE
2 NÄCHTE

TEE TIME

2019 | ANREISE TÄGLICH
29.03. – 31.10.2019

- > Zur Begrüßung eine Flasche Mineralwasser auf Ihrem Zimmer
- > 2 Übernachtungen im Zimmer der gebuchten Kategorie
- > 2 x großes Vital-Frühstücksbuffet
- > 2 x Abendessen im Rahmen der Verwöhn-Halbpension
- > 2 x Greenfee für die hoteleigene 18-Loch-Golfanlage Stromberg, Aufpreis für Greenfee auf den Kooperations-Golfplätzen
- > 1 x 3 Golfbälle für Ihre Runden
- > Reservierung der Abschlagszeiten im Golf Club-Sekretariat

ZIMMER | PREISE (PRO PERSON IM DZ)

Anreisetage	So.–Mi.	Do.–Sa.
Komfort	€ 319	€ 349
Komfort plus	€ 349	€ 379
Junior Suite	€ 389	€ 419
Superior Suite	€ 409	€ 439
Landhaus Suite	€ 409	€ 439
Loggia Suite	€ 409	€ 439
Einzelzimmer Komfort	€ 369	€ 399

An Brückentagen, Feiertagen, Karneval und Ostern ist „Tee Time“ nicht buchbar.



4 TAGE
3 NÄCHTE

GOLF-SAFARI

2019 | ANREISE TÄGLICH
29.03. – 31.10.2019

- > Zur Begrüßung eine Flasche Mineralwasser auf Ihrem Zimmer
- > 3 Übernachtungen im Zimmer der gebuchten Kategorie
- > 3 x großes Vital-Frühstücksbuffet
- > 3 x Abendessen im Rahmen der Verwöhn-Halbpension
- > 1 x 3 Golfbälle für Ihre Runden
- > 3 x Greenfee auf 3 Golfplätzen Ihrer Wahl – Golfanlage Stromberg, GC Nahetal oder GC Rheinhessen, inklusive Reservierung der Abschlagszeiten

ZIMMER | PREISE (PRO PERSON IM DZ)

Anreisetage	So.–Di.	Mi.–Sa.
Komfort	€ 479	€ 494
Komfort plus	€ 524	€ 539
Junior Suite	€ 584	€ 599
Superior Suite	€ 614	€ 629
Landhaus Suite	€ 614	€ 629
Loggia Suite	€ 614	€ 629
Einzelzimmer Komfort	€ 554	€ 569

An Brückentagen, Feiertagen, Karneval und Ostern ist die „Golf-Safari“ nicht buchbar.



5 TAGE
4 NÄCHTE

HOLE-IN-ONE-GOLF

2019 | ANREISE TÄGLICH
29.03. – 31.10.2019

- > Zur Begrüßung eine Flasche Mineralwasser auf Ihrem Zimmer
- > 4 Übernachtungen im Zimmer der gebuchten Kategorie
- > 4 x großes Vital-Frühstücksbuffet
- > 4 x Abendessen im Rahmen der Verwöhn-Halbpension
- > 3 x Greenfee für die hoteleigene 18-Loch-Golfanlage Stromberg, Aufpreis für Greenfee auf den Kooperations-Golfplätzen
- > 1 x Vitalisierende Ganzkörpermassage speziell für Golfer (45 Min.)
- > 1 x 3 Golfbälle für Ihre Runden
- > Reservierung der Abschlagszeiten im Golf Club-Sekretariat

ZIMMER | PREISE (PRO PERSON IM DZ)

Anreisetage	So.–Di.	Mi.–Sa.
Komfort	€ 574	€ 599
Komfort plus	€ 619	€ 644
Junior Suite	€ 689	€ 714
Superior Suite	€ 719	€ 744
Landhaus Suite	€ 719	€ 744
Loggia Suite	€ 719	€ 744
Einzelzimmer Komfort	€ 674	€ 699

An Brückentagen, Feiertagen, Karneval und Ostern ist „Hole-in-One-Golf“ nicht buchbar.



7 TAGE
6 NÄCHTE

MEINE GOLFWOCHE

2019 | ANREISE SONNTAG
29.03. – 31.10.2019

- > Zur Begrüßung eine Flasche Mineralwasser auf Ihrem Zimmer mit einem Golfpräsent
- > 6 Übernachtungen im Zimmer der gebuchten Kategorie
- > 6 x großes Vital-Frühstücksbuffet
- > 5 x Abendessen im Rahmen der Verwöhn-Halbpension
- > 1 x Genussabend mit Weinbegleitung
- > 2 x Greenfee für die hoteleigene 18-Loch-Golfanlage
- > 1 x Greenfee auf dem Golfplatz Nahetal
- > 1 x Greenfee auf dem Golfplatz Rheinhessen
- > 1 x vitalisierende Ganzkörpermassage (45 Min.)
- > 1 x entspannende Fußverwöhnmassage inkl. Fußbad (30 Min.)
- > Reservierung der Abschlagszeiten im Golf Club-Sekretariat
- > Early check-in bei Anreise
- > Late check-out bei Abreise

ZIMMER | PREISE (PRO PERSON IM DZ)

Anreisetage	So.–Di.	Mi.–Sa.
Komfort	€ 898	€ 928
Komfort plus	€ 1018	€ 1048
Junior Suite	€ 1138	€ 1168
Superior Suite	€ 1258	€ 1288
Landhaus Suite	€ 1258	€ 1288
Loggia Suite	€ 1258	€ 1288
Einzelzimmer Komfort	€ 1048	€ 1078

An Brückentagen, Feiertagen, Karneval und Ostern ist „Meine Golfwoche“ nicht buchbar.





ÖFFNUNGSZEITEN

RESTAURATIONEN

Vital-Frühstücksbuffet: 07.00 Uhr bis 10.00 Uhr
Sa. und So., Brückentage
und Feiertage bis 11.00 Uhr

Mittagessen Mo.–Sa. von 12.00 Uhr bis 14.00 Uhr
So. von 12.30 Uhr bis 14.00 Uhr

Kaffee und Kuchen: 14.30 Uhr bis 17.00 Uhr

Verwöhn-Halbpension: 18.30 Uhr bis 21.30 Uhr
Bitte haben Sie Verständnis, dass wir an den Wochenenden freitags und samstags sowie an den Feier- und Brückentagen keine a la carte-Auswahl anbieten. Wir servieren Ihnen gerne unser 4-Gang-Menü oder Dinnerbuffet im Rahmen der Halbpension.

Gourmet-Restaurant „Le Délice“: ab 19.00 Uhr
(Mittwoch bis Samstag, ausgenommen: Januar KW 1–3, Juli KW 27–30)

INNENPOOL 30 °C

Täglich in der Zeit von: 07.00 Uhr bis 21.00 Uhr

AUSSENPOOL 28 °C

April bis Oktober 07.00 Uhr bis 21.00 Uhr

November bis März 07.00 Uhr bis 20.00 Uhr

SAUNA-LANDSCHAFT · APRIL–OKTOBER

Montag bis Freitag von: 14.00 Uhr bis 21.00 Uhr

Samstag, Sonntag, Brückentage
und an Feiertagen von: 09.30 Uhr bis 21.00 Uhr

SAUNA-LANDSCHAFT · NOVEMBER–MÄRZ

Montag bis Freitag von: 12.00 Uhr bis 21.00 Uhr

Samstag, Sonntag, Brückentage
und an Feiertagen von: 09.30 Uhr bis 21.00 Uhr

Kinder und Jugendliche bis 16 Jahre haben **keinen Zutritt** zur Sauna-Landschaft!

SPA-ANWENDUNGEN

Täglich in der Zeit von: 10.00 Uhr bis 18.00 Uhr

SNACK-VITAL-CORNER

Täglich in der Zeit von: 10.00 Uhr bis 20.00 Uhr

FITNESS-CENTER

Täglich in der Zeit von: 07.00 Uhr bis 21.00 Uhr

SOONWALD golf GOLFANLAGE

Spielbetrieb in den Monaten April bis November
(wetterabhängig)

GOLFBÜRO-SEKRETARIAT · APRIL–OKTOBER

Telefon 0 67 24 / 600 700 08.00 Uhr bis 17.00 Uhr
Telefax 0 67 24 / 600 60 700

Geschlossen: Montag – an diesem Tag erfolgt die Reservierung von Abschlagzeiten und Greenfeeabwicklung über die Hotelrezeption.

WICHTIGE HINWEISE

INKLUSIVLEISTUNGEN

Im Rahmen aller Hotel- und Programmbuchungen nutzen Sie die umfangreichen Angebote unserer „Wohlfühlleistungen“ kostenfrei (siehe Seite 5).

TIPPS UND INFOS

Bei Fragen rund um Ihren Aufenthalt im LAND & GOLF HOTEL STROMBERG wenden Sie sich an unsere Gästebetreuung oder unsere Rezeptionsmitarbeiter und Sie erhalten kompetente und freundliche Hilfe, sowie Tipps und Informationsunterlagen zu Ihrer Freizeitgestaltung.

AN- UND ABREISE

Ihr Hotelzimmer steht Ihnen am Anreisetag ab 14.00 Uhr und am Abreisetag bis 11.00 Uhr zur Verfügung. Alle Termine beginnen mit dem frühestmöglichen Anreisetag und enden mit jeweils letzten Aufenthaltstag.

SOONWALD spa

Der SOONWALD spa kann an Ihrem Anreisetag ab 14.00 Uhr genutzt werden. Die für Ihren Aufenthalt zur Verfügung gestellte Badetasche finden Sie in Ihrem Wohlfühlzimmer. Diese ist mit einem flauschigen Bademantel, zwei Handtüchern und Badeschuhen bestückt. Bitte beachten Sie, dass der SOONWALD spa aus hygienischen Gründen nicht mit Straßenbekleidung betreten werden darf. Kinder und Jugendliche dürfen nur in Begleitung Erwachsener den Wellnessbereich nutzen.

SAUNA-LANDSCHAFT/KLEIDERORDNUNG

Kinder und Jugendliche bis 16 Jahre haben **keinen Zutritt** zur Sauna-Landschaft!
Die Nutzung der Saunen und Dampfbäder ist nur unbedeutet gestattet. In allen anderen Bereichen bitten wir Sie, einen Bademantel bzw. in der Außenanlage Badekleidung und/oder Bademantel zu tragen.

PROGRAMMINHALTE UND -ÄNDERUNGEN

Änderungen bei den ausgeschriebenen Programmabläufen behalten wir uns vor. Nicht in Anspruch genommene Inhalte aus den Programmen können nicht getauscht oder rückvergütet werden.

STORNIERUNGEN/TERMINÄNDERUNGEN

Ihre Behandlungs-Termine können Sie 24 Stunden vor der Anwendung kostenlos stornieren. Danach behalten wir uns vor, eine Stornogebühr von 100% zu erheben, da Ihr Termin exklusiv für Sie reserviert wurde. Wir bitten um Verständnis, dass die Behandlungszeit bei Verspätung verkürzt wird, um nachfolgende Gäste nicht warten zu lassen. Eine Preisminderung können wir aufgrund von Verspätungen leider nicht vornehmen.

RAUCHFREI

Wir bitten Sie um Verständnis, dass alle Restaurationen und sonstige Einrichtungen des Hotels rauchfrei sind.

RAUCHER

Für den Genuss von Tabakwaren steht Ihnen unsere Smokers-Lounge zur Verfügung.

HAUSTIERE

Haustiere werden nur auf **ausdrückliche schriftliche Bestätigung** aufgenommen. Eine Zimmerbuchung ist nur in den Kategorien Komfort, Komfort plus und Junior Suite möglich. Wir bitten Sie um Verständnis, dass Haustiere in den Restaurants, den Veranstaltungsräumen, dem SOONWALD spa und auf dem Golfplatz nicht erlaubt sind.

PREISE

Alle genannten Preise enthalten die derzeit gültige Mehrwertsteuer. Mit dieser Preisliste verlieren alle bisherigen Preise ihre Gültigkeit. Stand Dezember 2018. Es gelten unsere Allgemeinen Geschäftsbedingungen.

GESCHÄFTSBEDINGUNGEN

Alle Reservierungen erfolgen auf Basis unserer Allgemeinen Geschäftsbedingungen, die wir Ihnen gerne auf Anforderung zusenden, oder die Sie unter www.golfhotel-stromberg.de jederzeit einsehen können.

SONSTIGES

Die Angebote unserer Kooperationspartner beruhen auf deren Angaben bei Drucklegung des Prospektes.

Angebotsänderungen und Druckfehler trotz sorgfältiger Bearbeitung vorbehalten.

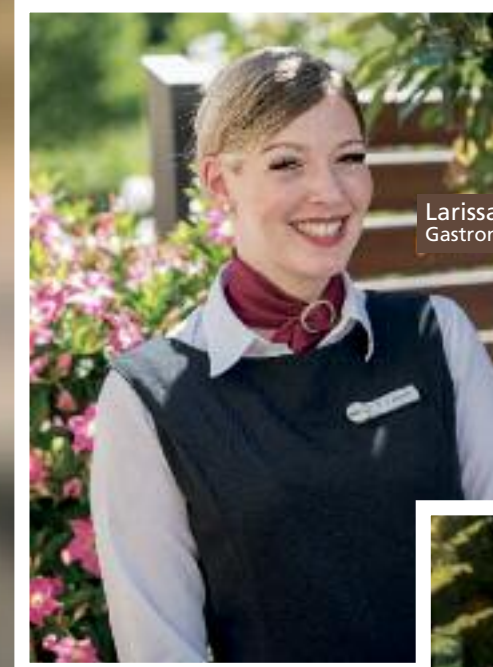
WIR, UND 140 WEITERE GASTGEBER, SIND GERNE FÜR SIE DA!



Andreas Kellerer
Hoteldirektor



Bärbel Dirksen
Stellv. Hoteldirektorin



Larissa Neumann
Gastronomische Leitung



Michael Stortz
Küchenchef



Susanne Rustemeyer
Gästepflege



Ricardo Münster
1. Hauskeeper



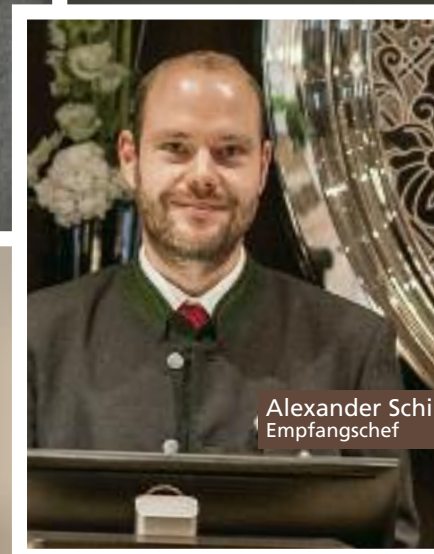
Ina Dettmann
Veranstaltungsleiterin



Swen Frenzel
Wirtschaftsleiter



Martina Walter
Personalleiterin



Alexander Schipull
Empfangschef



Markus Christ
Headgreenkeeper



Oliver Köhler
Haustechnik Leitung